

TR001**Mekanik Oda Termostatı**

Kombi ve yerden ısıtma için

Özellikler

- Sıva Üstü Montaj
- On/Off Isıtma kontrolü
- Analog
- 5°C ...30°C sıcaklık ayar skalası

**Kullanım**

TR001 mekanik oda termostatı oda veya mahallerde kombi, konvektör - yerden ısıtma vanasını kontrol etmek için kullanılmaktadır.

Kullanım Notları

Lütfen, dokümanı dikkatlice okuyunuz. TR001 güvenlik kurallarına uygun olarak tasarlanmış ve üretilmiştir. Yaralanma ve maddi hasarları önlemek için güvenlik uyarılarına dikkat edilmelidir.

Ürün Hakkında

Ürün Kodu	Tanım	Güç
TR001	10(3)A Çıkışlı oda termostatı	230 V AC

Teknik Özellikler

Çalışma Gerilimi	230 VAC 50/60 Hz
Elektrik Bağlantısı	Terminal Konnektörleri
Ölçüm Aralığı	10°C ... +30°C
Hassasiyet	± 0,5 °C

Çıkışlar	1adet 10(3)A
Setpoint Ayarı	5°C ... 35°C (Ayarlanabilir)
Boyutlar	84X84mm
Montaj	Sıva üstüne veya boat üstüne montaj

İşleyiş

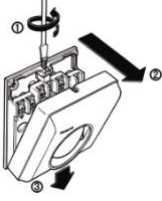
Sıcaklık ayar potu ile istenen oda sıcaklığını ayarlayınız.

Montaj Yeri

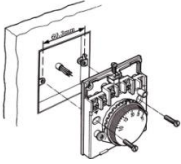
Termostatın iç mekanlara kurulması önerilir. Termostat, ortalama oda sıcaklığını ölçebilmesi için yerden en az 1.5 metre yüksekliğe monte edilmelidir. Termostatu, yanlış ölçüm yapmaması için doğrudan güneş ışığından veya herhangi bir ısı kaynağından uzak tutunuz.



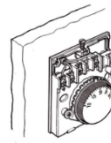
Montaj Talimatları



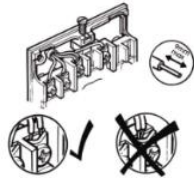
Termostatu açmadan önce elektriğe bağlantısını kesin veya elektriğe bağlı olmadığından emin olun. Bu işlemler, yetkin teknisyenler tarafından yapılmalıdır.



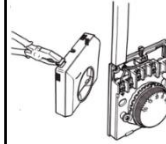
Duvara monte edilmiş BS4662 tip boya üzerine montaj yapılması



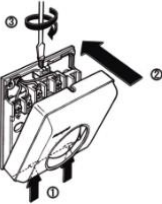
Doğrudan duvara montajlanması



Klemens bağlantılarını yapınız

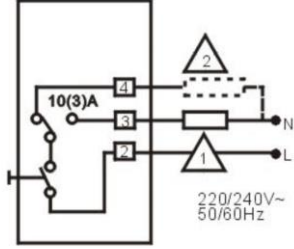


Kabloların duvar yüzeyinden görseledeki gibi gelmesi durumunda kapağın ilgili kısmını pense ile açınız.



Termostatın kapağını kapatınız vida ile sıkıştırınız.

Baęlantı Őeması



Boyutlar

