

TR001X
Mekanik Oda Termostatı

Kombi ve yerden ısıtma için

Özellikler

- Sıva Üstü Montaj
- On/Off Isıtma kontrolü
- Analog
- 10°C...30°C sıcaklık ayar skalası

**Kullanım**

TR001X mekanik oda termostatı oda veya mahallerde kombi, konvektör- yerden ısıtma vanasını kontrol etmek için kullanılmaktadır.

Kullanım Notları

Lütfen, dokümanı dikkatlice okuyunuz. TR001 güvenlik kurallarına uygun olarak tasarlanmış ve üretilmiştir. Yaralanma ve maddi hasarları önlemek için güvenlik uyarılarına dikkat edilmelidir.

Ürün Hakkında

Ürün Kodu	Tanım	Güç
TR001X	10(3)A Çıkışlı oda termostatı	230 V AC

Teknik Özellikler

Çalışma Gerilimi	230 VAC 50/60 Hz
Elektrik Bağlantısı	Terminal Konnektörleri
Ölçüm Aralığı	10°C ... +30°C
Hassasiyet	± 0,5 °C
Çıkışlar	1adet 10(3)A
İstenilen Sıcaklık Ayarı	10°C... 30°C (Ayarlanabilir)
Montaj	Sıva üstüne veya buat üstüne montaj

İşleyiş

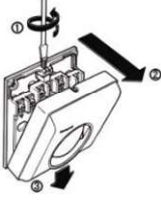
Sıcaklık ayar potu ile istenen oda sıcaklığını ayarlayınız.

Montaj Yeri

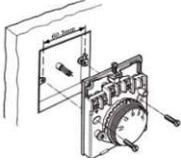
Termostatın iç mekanlara kurulması önerilir. Termostat, ortalama oda sıcaklığını ölçebilmesi için yerden en az 1.5 metre yüksekliğe monte edilmelidir. Termostatı, yanlış ölçüm yapmaması için doğrudan güneş ışığından veya herhangi bir ısı kaynağından uzak tutunuz.



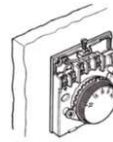
Montaj Talimatları



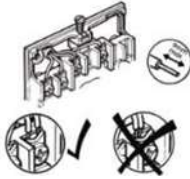
Termostatı açmadan önce elektrik bağlantısını kesin veya güç beslemesi olmadığından emin olun. Bu işlemler, yetkin teknisyenler tarafından yapılmalıdır.



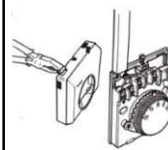
Duvara montajlı BS4662tip
buat üzerine montajı



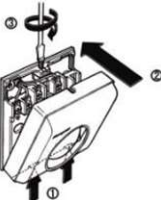
Doğrudan duvara
montajı



Klemens bağlantılarını
yapınız

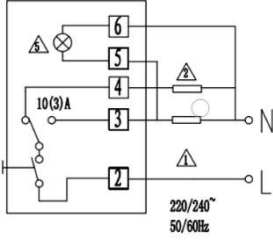


Kabloların duvar yüzeyinden
görseldeki gibi gelmesi
durumunda kapağın ilgili
kısımını pense ile açınız.



Termostatın kapağını kapatınız vida ile sıkıştırınız.

Bağlantı Şeması



Boyutlar

